



にこにこすまいる通信

令和6年5月発行



5月といえば『新緑の季節』というイメージなのですが、4月から気温がすでに「夏が来たの?」という高さまで上がる日もあったり、「梅雨がきたのかな?」と思うくらいムシムシしている日もあったりしましたね。

体が気温の変化にまだ順応していないこともあるかもしれません。体調が崩れやすくなる季節でもありますので、体調の変化には気を付けてくださいね。

5月はゴールデンウィークもあり、おでかけも多いかと思えます。

しっかり暑さ対策をする必要がありますね。帽子をかぶって、こまめな水分補給と休憩をしておでかけを楽しんでください!

しづやこどもクリニック
病児保育 にこにこすまいる

ご予約はコチラから

☎087-845-2255

電話は7:45から受付になっております。

詳しくは、コチラのQRコードから
HPをご覧ください。



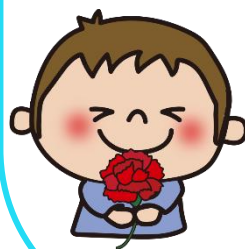
母の日

もうすぐ5月の第2日曜日の「母の日」が来ますね。

今年の「母の日」は5月12日ですよ。

母の日は、こどもさんを大切に育ててくれた、育ててくれているお母さんに、「ありがとう」の感謝の気持ちを伝える日です。

「母の日」といえば、カーネーションをお母さんにプレゼントするのが定番ですよ。アメリカと日本はカーネーションを渡すのが定番のようですが、タイではジャスミン、オーストラリアでは菊の花を渡すそうです。特に定番はなく、お母さんが好きな花を渡している国もあるそうですよ。国によっていろんな贈り物があるんですね!



お母さん♡
♡ありがとう



~4月の病児保育利用状況~

先月は、急性上気道炎、感染性胃腸炎、インフルエンザB型、ヒトメタニューモウイルス、RSウイルス感染症、嘔吐、頭痛などでのご利用がありました。